

Stevige mobiele printers voor labels en bonnen

Mobiele RJ printerserie

www.brother.nl



RJ Series



Geef medewerkers de mogelijkheid om overal labels, bonnen en andere specifieke documenten te printen

Brother heeft de beschikking over een uitgebreid assortiment mobiele RJ printers. Dankzij de stevige behuizing en indrukwekkende printsnelheden zijn deze modellen geschikt voor een groot aantal toepassingen binnen diverse branches. Met USB, Bluetooth en draadloze verbindingsmogelijkheden is het voor medewerkers in het veld mogelijk om overal en altijd specifieke printtaken uit te voeren.



Mobiele RJ printers



Stevige behuizing

Vanwege de omgeving waarin mobiele toepassingen plaatsvinden, kunnen de printers worden blootgesteld aan een reeks externe omstandigheden die de printresultaten kunnen beïnvloeden of de printer kunnen beschadigen. De mobiele RJ printers hebben echter een IP54-certificering zodat ze bestand zijn tegen omstandigheden die toepassingen onderweg of op locatie met zich meebrengen. Zoals vocht, vochtige lucht en een stoffige omgeving. Bovendien kunnen de RJ modellen tegen een stootje en zijn getest op valbestendig tot 2,5 meter.



RJ-2030

RJ-2050

RJ-2140

RJ-2150

RJ-3050

RJ-3150

RJ-4230B

RJ-4250WB

De mobiele printers van de RJ-serie ondersteunen vele toepassingen

Retail

Verbeterd de efficiëncie van het personeel door het printen van bonnen en labels op elk gewenst moment en locatie mogelijk te maken. Terwijl op hetzelfde moment aandacht en een grote betrokkenheid aan klanten geboden kan worden.



Toepassingen:

- Labels voor planken
- Aankoopbonnen en nota's
- Kortingslabels
- Prijslabels
- Labels voor levensmiddelen



Logistiek

Voor leveranciers is het van essentieel belang dat hun werknemers over mobiele oplossingen beschikken. De mobiele RJ printers geven logistiek personeel de mogelijkheid om op locatie transacties te bevestigen en af te sluiten. Daarnaast ontvangen klanten direct een professioneel document.



Toepassingen:

- Verkooporders en bevestigingen
- Geretourneerde goederenontvangst nota's en labels
- Bonnen voor klanten
- Ontvangstbewijzen



Buitendienst

Een mobiele printoplossing biedt voor buitendienst medewerkers een aantal grote voordelen zoals het op locatie afdrukken van kwitanties en facturen. Daarnaast kunnen fouten worden verminderd, een bewijs van het uitgevoerde werk worden achtergelaten en kan er direct op locatie gefactureerd worden.



Toepassingen:

- Ontvangstbewijzen en facturen
- Reparatie verslagen
- Verklaringen van werk
- Bestelling van onderdelen
- Onderhouds- en serviceverslagen



RJ Series

Openbare veiligheid

Brother's mobiele RJ printers verbreden de mogelijkheden van wetshandhavers en hulpverleners. Dankzij het robuuste ontwerp, de hoge afdruksnelheid en de uitstekende betrouwbaarheid, bieden mobiele RJ printers diverse eigenschappen die voordelen bieden bij het afdrucken van tickets, parkeerbonnen of andere documenten op locatie.



Toepassingen:

- Parkeerovertredingen
- Ongevallen registratie
- Plaats delict rapportages
- Tickets en boetes
- Waarschuwingen



Magazijn

Met behulp van de draadloze verbinding, bieden de mobiele RJ printers werknemers van magazijnen de mogelijkheid om op elke gewenste plek barcodelabels af te drukken. Het grote voordeel t.o.v. het printen van barcodelabels op een centrale printer, is dat er een hoop tijd wordt bespaard en fouten worden voorkomen door verkeerde labeling.



Toepassingen:

- Work-in-progress tickets
- Schapkaarten
- Post- en verzendlabels
- Voorraad labels



Mobiele RJ printerserie overzicht

	RJ-2030	RJ-2050	RJ-2140	RJ-2150	RJ-3050	RJ-3150	RJ-4230B	RJ-4250WB
Max. labelbreedte	58 mm				80 mm		114 mm	

Printing

Print technologie	Direct thermisch				Direct thermisch		Direct thermisch	
Printsnelheid	152 mm/sec				127 mm/sec		127 mm/sec	
Resolutie	203 dpi				203 dpi		203 dpi	
Maximale printbreedte	54 mm (bonnen)		54 mm (bonnen) 51 mm (labels)		72 mm		104 mm	

Papiersoorten

Bonnen	●	●	●	●	●	●	●	●
Labels			●	●		●	●	●

Verbindingen

USB	●	●	●	●	●	●	●	●
Wireless LAN		●	●	●	●	●		●
Bluetooth	●	●		●	●	●	●	●
AirPrint		●	●	●	●	●		●
MFi		●		●			●	●
NFC							●	●

Algemeen

IP certificering	IP54				IP54		IP54	
Valbescherming (meters)	2,5				1,2	1,8	2,1	
Gewicht (met batterij)	465 gr		545 gr		610 gr	680 gr	850 gr	
Afmeting (mm)	122 (b) 57 (h) 100 (d)		151 (b) 73 (h) 100 (d)		113 (b) 80 (h) 186 (d)	116 (b) 82 (h) 189 (d)	153 (b) 159 (h) 68 (d)	
Besturingssystemen	Microsoft® Windows Vista® Windows® 7 Windows® 8 Windows® 10				Microsoft® Windows Vista® Windows® 7 Windows® 8 Microsoft® Windows Server® 2008 2008 R2 / 2012 / 2012 R2		Microsoft® Windows® 7 Windows® 8 Windows® 10 RJ-4250WB tevens: Microsoft® Windows Server® 2008 2008 R2/2012/2012 R2/2016	
Mobiele OS	Android -SDK Android Print service plugin	Android / iOS - SDK Windows® 10			Android / iOS - SDK		Android / iOS - SDK Android Print service plugin	
Commando's	P-touch Template, ESC/P, Raster, ZPL II emulation, CPCL emulatie				P-touch Template, ESC/P, Raster, ZPL II emulatie, CPCL emulatie		P-touch Template, ESC/P, Raster, ZPL II emulatie, CPCL emulatie	

Tot 58 mm



RJ-2030



RJ-2050



RJ-2140



RJ-2150

Tot 80 mm



RJ-3050



RJ-3150

Tot 114 mm



RJ-4230B



RJ-4250WB



**Mobiele RJ
printers kunnen
op maat
samengesteld
worden**

Accessoires en verbruiksartikelen

Brother heeft een breed assortiment aan accessoires beschikbaar waarmee u op basis van uw specifieke behoeften een oplossing op maat kunt samenstellen. Met deze accessoires is het mogelijk om de printers in te bouwen in voertuigen of op het lichaam te dragen. Er zijn tevens diverse opties voor voeding beschikbaar die gekozen kunnen worden op basis van de toepassing.

Voeding

PA-BT-003

RJ-2000 serie

Li-ion oplaadbare batterij

RJ-2030 | RJ-2050
RJ-2140 | RJ-2150



PA-BT-001A PA-BT-001B

RJ-3000 serie

Li-ion oplaadbare battery

RJ-3150 | RJ-3050



PA-BT-006

RJ-4200 serie

Oplaadbare Li-ion smart batterij

RJ-4230B |
RJ-4250WB



PA-CD-600UK

Volledige RJ serie

AC adapter (UK)

Volledige RJ serie



PA-CD-600EU

Volledige RJ serie

AC adapter (EU)

Volledige RJ serie



PA-CD-600CG

Volledige RJ serie

Adapter voor voertuigen (aansluiting via sigaretten aansteker)

Volledige RJ serie



PA-CD-600WR

Volledige RJ serie

Adapter voor voertuigen (aansluiting via accu)

Volledige RJ serie



Additionele opties

PA-BC-002

RJ-2000 serie

Batterij houder voor oplaadbare batterij

RJ-2030 | RJ-2050
RJ-2140 | RJ-2150



PA-BC-001

RJ-3000 serie

Batterij houder voor oplaadbare batterij

RJ-3050 | RJ-3150



PA-BC-003

RJ-4200 serie

Batterij houder voor oplaadbare batterij

RJ-4230B |
RJ-4250WB



PA-CR-001

RJ-3000 serie

Accu laadstation

RJ-3050 | RJ-3150



PA-CR-002

RJ-4200 serie

Automontage kit

RJ-4230B |
RJ-4250WB



PA-SS-4000

Volledige RJ serie

Schouderriem

Volledige RJ serie



Label- en papierrollen

RD-R03E5

RJ-2000 / 4200 serie

Doorlopend papierrol

Formaat:
58 mm x 12 m
Kleur: wit



RD-Q04E1

RJ-2140 / 2150 &
RJ-4200 serie

Voorgestante labelrol

Formaat:
51 mm x 26 mm
Kleur: wit
Aantal labels:
450 labels per rol



RD-P08E5

RJ-3000 / 4200 serie

Doorlopend papierrol

Formaat:
76 mm
Kleur: wit

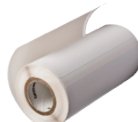


RD-P09E1

RJ-3150 & RJ-4200 serie

Voorgestante labelrol

Formaat:
76 mm x 44 mm
Kleur: wit
Aantal labels:
335 labels per rol



RD-M01E5

RJ-4200 serie

Doorlopend papierrol

Formaat:
102 mm x 27.5 m
Kleur: wit



RD-M03E1

RJ-4200 serie

Voorgestante labelrol

Formaat:
102 mm x 152mm
Kleur: wit
Aantal labels:
70 labels per rol



Brother biedt alle middelen die nodig zijn voor software-ontwikkelaars om printen te integreren binnen mobiele toepassingen. Er zijn printer drivers beschikbaar voor Windows OS. Voor Windows Mobile*, Android en ondersteunde iOS-besturingssystemen kunnen Software Development Kits (SDK's) worden ingezet.

Software ondersteuning

Template modus

Ontwerp vereiste documenten op uw Windows PC, met inbegrip van logo's en barcodes. Eenmaal geupload en opgeslagen in het geheugen van de printer, kan het template worden opgeroepen en kunnen alle gegevens eenvoudig worden vervangen door nieuwe gegevens. Zodoende kan er met slechts een paar korte commando's geprint worden.

AirPrint* and MFi* ondersteuning

Gemakkelijk verbinding maken en printen vanaf Apple apparaten dankzij AirPrint en MFi ondersteuning.





Mobile Deploy

Cloud based app voor mobiele apparaten (iOS en Android™) waarmee IT administrators meerdere mobiele Brother printers op afstand kunnen updaten en configureren. Met behulp van Mobile Deploy kunnen administrators eenvoudig nieuwe updates klaarzetten en delen met gebruikers.

Print commando's*

Met ondersteuning voor ZPL II emulatie, CPCL emulatie en Brother ESC/P commando's, kunnen ontwikkelaars mobiel printen gemakkelijk integreren in bestaande systemen.

<https://www.brother.eu/developer>



* Controleer ondersteuning van het gekozen model

RJ serie

58 mm

RJ-2030



58 mm

RJ-2050



58 mm

RJ-2140



58 mm

RJ-2150



58 mm

Max. labelbreedte Printen / papier

Printtechnologie	direct thermisch		
Printresolutie	203 dpi		
Printsnelheid	maximaal 6 ips (152 mm/sec)*		
Maximale printbreedte (bonpapier)	54 mm		
Maximale printlengte	1 meter		
Papiersensor	doorlatend	doorlatend / reflectief	
Snijmechanisme	scheurstrip		
Papiersorten	bonpapier, labels		bonpapier, labels, tag labels
Bonpapier breedte	maximaal 58 mm		
Bonpapier dikte	2,3-3,5 mils (0,058-0,090 mm)		
Label breedte	-	55 mm	
Label dikte	-	3,1-6,7 mils (0,080-0,170 mm)	
Roldiameter	maximaal 40 mm		maximaal 60 mm
Kerndiameter	10,2 mm		

Display

Type	monochrome LCD met achtergrond verlichting
------	--

Verbindingen

USB	USB 2.0 full-speed (mini-B connector)		
USB host	-		
Bluetooth	Bluetooth 2.1+EDR	-	Bluetooth 2.1+EDR
Bluetooth profielen	SPP (Serial Port Profile) OPP (Object Push Profile) BIP (Basic Imaging Profile) HCRP (Hard Copy Cable Replacement Profile)	-	SPP (Serial Port Profile) OPP (Object Push Profile) BIP (Basic Imaging Profile) HCRP (Hard Copy Cable Replacement Profile) iAP ondersteuning
MFi ondersteuning	-	Ja	- Ja
WLAN	-	IEEE802.11b/g/n Infrastructure mode: [b/g/n] Adhoc mode: [b/g/n] Wireless direct mode: [g/n]	
Wireless LAN beveiliging (AdHoc mode)	-	WEP	
Wireless LAN beveiliging (Infrastructure mode)	-	WEP64/WEP128 WEP WPA/WPA2-PSK (TKIP+AES) LEAP (CKIP) EAP-FAST (TKIP/AES) PEAP (TKIP/AES) *3 EAP-TLS (TKIP/AES) EAP-TTLS (TKIP/AES)	
Wireless LAN beveiliging (Wireless direct mode)	-	WPA2-PSK (AES) / WEP	

* In een Brother standaard omgeving

RJ-2030



58 mm

RJ-2050



58 mm

RJ-2140



58 mm

RJ-2150



58 mm

Max. labelbreedte Software / firmware

Besturingssystemen

Microsoft® Windows Vista® / Windows® 7 / Windows® 8 / Windows® 10
 Android 4.0.3 of recenter (SDK)
 iOS 6 of recenter (SDK)
 (ga naar <http://support.brother.com> voor de meest recente OS support)

Microsoft® WHQL certified drivers

ja

SDK
(<http://www.brother.eu/developer>)b-PAC (for Windows)
Android 4.0.3 of recenter (SDK)b-PAC (for Windows)
Android 4.0.3 of recenter (SDK)
iOS 6 of recenter (SDK)

Ondersteunde printer commando's

ZPLII emulatie
 CPCL emulatie
 ESC/P
 P-touch template
 Raster

Barcodes

CODE39 / ITF (I-2/5) / EAN-13 / EAN-8 / UPC-A / UPC-E / CODABAR / CODE128 /
 GS1-128(UCC/EAN-128) / RSS symbols / CODE93 / POSTNET / UPC/EAN EXTENSION / MSI
 / QR Code (model 1, model 2, micro QR) / PDF417 (Standard, Truncate, MicroPDF417) / Data
 Matrix (ECC200 Square, ECC200 Rectangular) / MaxiCode / Aztec

Interne lettertypen

<ESC/P>
 Bitmap lettertypen: Gothic, Letter Gothic Bold, Helsinki. Lettergrootte: 16, 24, 32 punten
 Outline lettertypen: Gothic, Letter Gothic Bold, Helsinki. Lettergrootte: 400 punten (maximaal)
 <P-touch template>
 Outline lettertypen: Gothic, Letter Gothic Bold, Helsinki. Lettergrootte: 400 punten (maximaal)

Geheugen

RAM

32 MB

Flash

32 MB (12 MB beschikbaar voor opslag van templates)

Bestendigheid

Valbescherming*

2,5 m

IP beschermingsklasse

IP54

Temperatuur (in werking)

werkend: -10C to +50C / opladen: 0C to +40C

Luchtvochtigheid (in werking)

10%-90% / maximale web bulb: +27C (zonder condensatie)

Temperatuur (bij opslag)

-20C to +60C voor max120 uur

Luchtvochtigheid (bij opslag)

+45C @ 95% voor max 120 uur

Stroom

Batterij

oplaadbare Li-ion (7,2V)

AC-adapter (optionele accessoire)

100-240V AC (50/60Hz) tot 15V DC (alleen voor opladen)

Auto adapter (optionele accessoire)

12V DC (alleen voor opladen)

Afmetingen / gewicht

Afmetingen

122(b) x 57(h) x 100(d) mm

151(b) x 73(h) x 100(d) mm

Gewicht (inclusief batterij)

465 gr

545 gr

Inhoud verpakkingen

Meegleverd

batterij, Li-ion batterij, schouderriem, documentatie

RJ serie

80 & 114 mm

RJ-3050



80 mm

RJ-3150



80 mm

RJ-4230B



114 mm

RJ-4250WB



114 mm

Max. labelbreedte

Printen / papier

Printtechnologie	direct thermisch		
Printresolutie	203 dpi		
Printsnelheid	maximaal 127 mm/seconden (5 ips)		
Maximale printbreedte (bonpapier)	72 mm		104 mm
Maximale printlengte	1 meter		3 meter
Papiersensor	Doorlatend	doorlatend / reflectief	doorlatend / reflectief
Snijmechanisme	scheurstrip		dubbele scheurstrip
Papiersoorten	bonpapier / label	bonpapier / label / tag label	bonpapier / label / tag label
Bonpapier breedte	80 mm		114 mm
Bonpapier dikte	0,058-0,090 mm		0,058 mm tot 0,090 mm
Label breedte	-	76 mm	114 mm
Label dikte	-	0,080-0,170 mm	0,080 mm tot 0,170 mm
Roldiameter	maximaal 66 mm		maximaal 58 mm
Kerndiameter	10,2 mm (bonnen)	10,2 mm (bonnen) / 25,4 mm (labels)	12,7mm (bonnen) / 25,4 mm (labels)

Display

Type	-	kleur	mono (verlicht)
------	---	-------	-----------------

Verbindingen

USB	ja		
USB host	-	Type A connector	-
Bluetooth	Bluetooth 2.1+EDR		Bluetooth 4.2
Bluetooth profielen	SPP (Serial Port Profile) OPP (Object Push Profile)		OPP (Object Push Profile) / HCRP (Hard Copy Cable Replacement Profile) / iAP ondersteund Lage energie: GATT
MFi normering	nee		ja
WLAN	IEEE802.11b/g/n Infrastructure mode / Wireless direct mode: [b/g/n] Adhoc mode: [b] Wireless direct mode: [b/g/n]		- Wireless LAN IEEE802.11 [a/b/g/n] (Infrastructure mode: [a/b/g/n] / Wireless direct mode:[g/n])
Wireless LAN beveiliging (AdHoc mode)	WEP		-
Wireless LAN beveiliging (Infrastructure mode)	WEP WPA/WPA2-PSK (TKIP+AES) LEAP (CKIP) EAP-FAST (TKIP/AES) PEAP (TKIP/AES) EAP-TLS (TKIP/AES) EAP-TTLS (TKIP/AES)		- WEP WPA/WPA2-PSK (TKIP+AES) EAP-FAST (TKIP/AES) PEAP (TKIP/AES) *3 EAP-TLS (TKIP/AES) EAP-TTLS (TKIP/AES)
Wireless LAN beveiliging (Wireless direct mode)	WPA2-PSK (AES)		- WPA2-PSK (AES)
NFC	-		ja (passief)

RJ-3050		RJ-3150		RJ-4230B		RJ-4250WB	
80 mm		80 mm		114 mm		114 mm	

Max. labelbreedte Software / firmware

Besturingssystemen

Ga naar: <http://support.brother.com>
voor de meest recente ondersteuning

Microsoft® Windows Vista® / Windows® 7 / Windows® 8 Windows® 8.1 / Windows® 10 Android 4.0.3 of recenter (SDK) iOS 6 of recenter (SDK) Ga naar http://support.brother.com voor de meest recente ondersteuning	Microsoft® / Windows®7 / Windows®8 Windows®8.1 / Windows®10	Microsoft® / Windows®7 Windows®8 Windows®8.1 / Windows®10 / Microsoft® Windows Server® 2003 / 2008 / 2008 R2 / 2012 / 2012 R2
---	--	--

Microsoft® WHQL gecertificeerde drivers

ja

SDK
(<http://www.brother.eu/developer>)

Android 2.3 of recenter
iOS 5 of recenter

Android 4.0.3 of recenter
iOS 7 of recenter

Ondersteunde printer emulaties

ZPLII emulatie / CPCL emulatie / ESC/P / P-touch
Template / Raster

ZPL emulatie / CPCL emulatie / ESC/P / P-touch
Template / Raster

Barcodes

ESC/P met P-touch Template
CODE39, ITF(I-2/5), EAN-13 (JAN13), EAN-8(JAN8),
UPC-A, UPC-E, CODABAR (NW-7), CODE128, GS1-128
(UCC/EAN-128), QR Code (model 1, model 2, micro QR),
PDF417 (Standard, Truncate, MicroPDF417),
DataMatrix (ECC200 Square, ECC200 Rectangular),
MaxiCode, GS1 DataBar
(Standard, Truncated, Stacked, Stacked Omnidirectional),
GS1 DataBar Limited, GS1 DataBar Expanded (Standard,
Stacked)
Using only ESC/P
UPC/EAN EXTENSION, CODE93, POSTNET

CODE 39, ITF(I-2/5),
EAN-8, EAN-13, UPC-A, UPC-E, UPC/EAN EXTENSION
CODABAR, CODE 128, GS1-128(UCC/EAN 128),
POSTNET, GS1 Databar (Omnidirectional / Truncated /
Stacked /Stacked Omnidirectional / Limited / Expanded
/ Expanded Stacked) CODE93, MSI/Plessey Intelligent
Mail Barcode

QR Code (model 1, model 2, micro QR),
Maxi code, PDF417 (Standard, Truncate)
MicroPDF417, Data Matrix (Square, Rectangular)
AztecCode

Geheugen

RAM	32 MB	256 MB
Flash	32 MB	64 MB

Bestendigheid

Valbescherming	1,2 meters	1,8 meter	2,1 meter
IP beschermingsklasse	IP54		
Temperatuur (in werking)	in werking: -10°C to +50°C / tijdens opladen: 0°C tot +40°C		batterij: -20°C to 55°C AC adapter: -10°C to 40°C auto adapter: -10°C to 50°C
Luchtvochtigheid (in werking)	10-90%, maximale wet bulb: 27°C (geen condensatie)		10% - 90% , maximale wet bulb: 27°C (geen condensatie)
Temperatuur (bij opslag)	-20°C to +60°C		
Luchtvochtigheid (bij opslag)	10-90%, maximale wet bulb: 45°C (geen condensatie)		10% - 90% , maximale wet bulb: 45°C (geen condensatie)

Stroom

Batterij (optioneel)	oplaadbare Li-ion (7,2V)	oplaadbare Li-ion (7,2V) smart batterij
AC adapter (optionele accessoire)	AC adapter 15 V (alleen voor opladen) (50/60Hz)	AC adapter 15 V (alleen voor opladen) (50/60Hz)
Auto adapter (optionele accessoire)	sigaretten aansteker of bedraad via accu 12 V (DC) (alleen voor opladen)	sigaretten aansteker of bedraad via accu 12 V (DC) (alleen voor opladen)

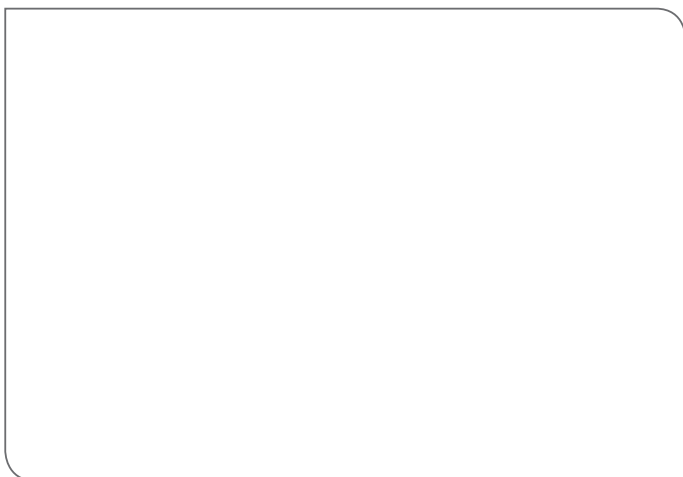
Afmetingen / gewicht

Afmetingen (in mm)	113(b) x 80(h) x 186(d) mm	116(b) x 82(h) x 189(d) mm	153(b) x 68(h) x 159(d) mm
Gewicht (inclusief batterij)	610 gr	680 gr	850 gr

Inhoud verpakkingen

Meegleverd	Printer Li-ion batterij (PA-BT-001-B) schouderriem documentatie	Printer Li-ion batterij (PA-BT-001-A) Button type batterij schouderriem documentatie	Printer schouderriem Adjuster guide lockers documentatie
------------	---	---	---

brother
at your side



www.brother.nl

Brother International (Nederland) BV

Postbus 600, 1180 AP Amstelveen
Zanderij 25, 1185 ZM Amstelveen
Tel: 020 – 545 12 51 Fax: 020 – 643 64 95
www.brother.nl